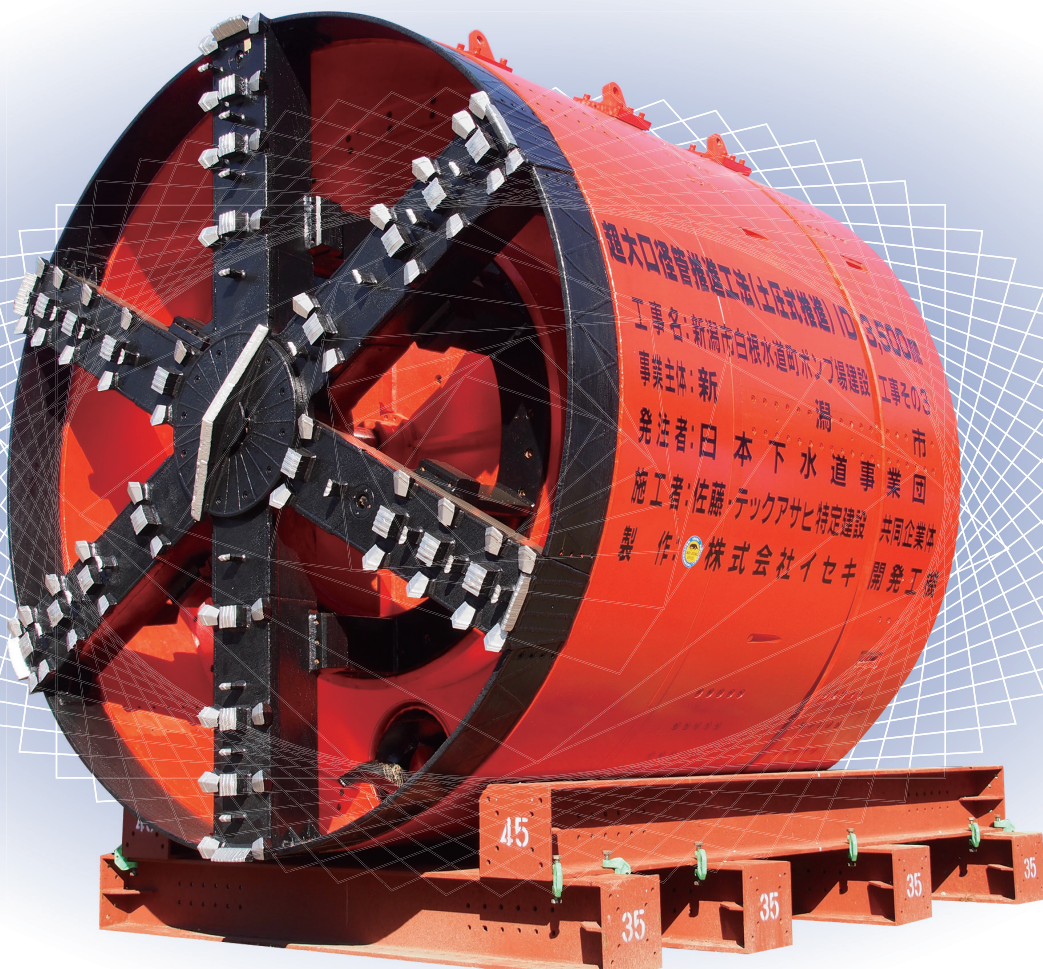


泥土圧式・泥水式  
超大口径推進工法

Φ3500 ~ Φ5000

分割式の掘進機と組立式の推進管を使用することにより、Φ5000mm まで施工可能です。

## 分割式泥土圧式掘進機



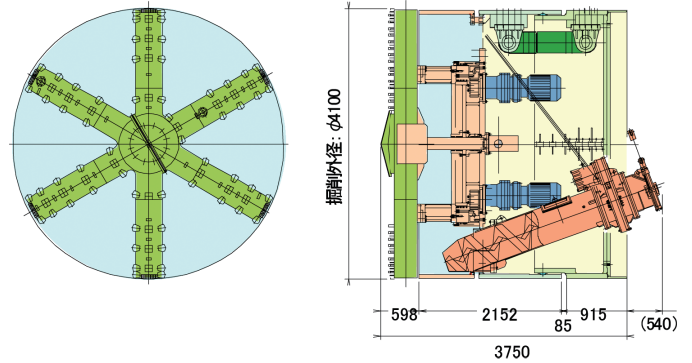
## 超大口径推進工法の特徴

シールド工法と比較して、超大口径推進工法は掘進機を再利用することが出来るため推進延長によりコスト縮減が可能

## ◆ 超大口径泥土圧式掘進機主要緒元

呼び径		Φ3500	Φ4000	
掘進機外径(mm)		4100	4650	
掘進機全長(mm)		3750	3750	
掘進機重量(t)		68	80	
電動機(kw)		22kw×4P 10台	220kw	
カッター 駆動性能	カッター回転数	50Hz	1.1	
	(r.p.m)	60Hz	1.3	
	カッタートルク	50Hz	1948	
	(KN-m)	60Hz	1648	
	α値	50Hz	28.2	19.4
		60Hz	23.9	16.4
カッター支持方法		単軸センター中間支持		

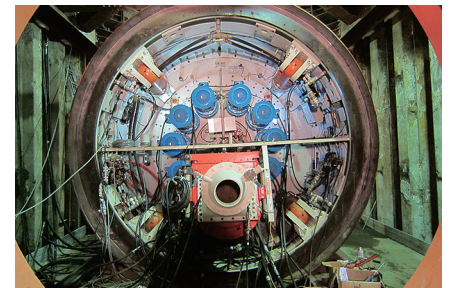
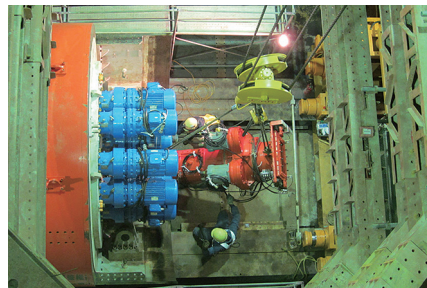
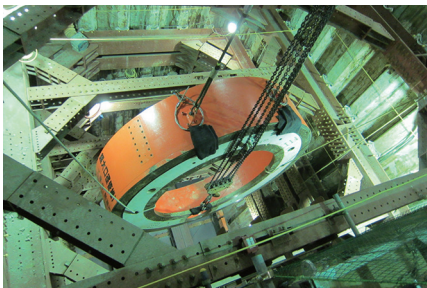
## 泥土圧式掘進機 Φ3500



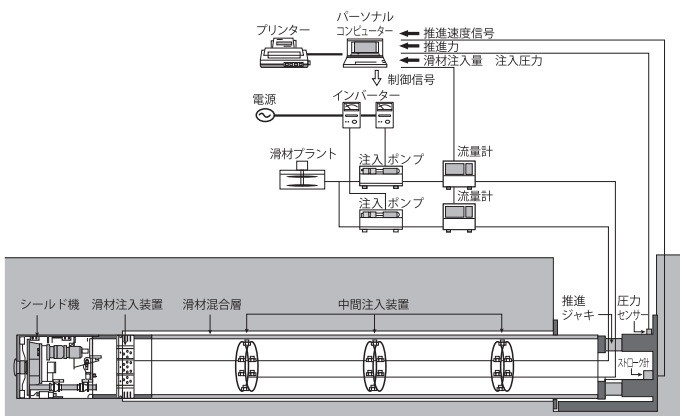
## ◆ 超大口径管推進工法施工実績

	竣工年月日	都道府県	管種	工法分類	呼び径	延長(m)	曲線(m)	土被り(m)	用途	土質
1	平成 25 年 9 月	新潟県	PC 管	土圧式	3500	215.0	200	3.4	雨水管	砂質シルト
2	平成 26 年 7 月	新潟県	RC 管	土圧式	3500	203.18	—	8.6	雨水管	砂質シルト

## ◆ 分割式掘進機



## ◆ 推力低減システム（管周混合推進工法）



### システムの概要

掘進機の後部に滑材注入装置を接続して推進を行う。滑材を推進管の周囲にまんべんなく注入すると同時に地山と滑材を攪拌混合する機能をもっている。推進距離が長い場合には注入装置の他に管路の中間に滑材注入装置を設置することにより安定した低い推進力を保持できる。

注) このカタログに記載の仕様は予告なしに変更することがあります。

2016.7



# 株式会社 イセキ開発工機

本社 〒107-0051 東京都港区元赤坂1-1-8 赤坂コミュニティビル8F TEL. (03) 5786-9211  
 関西支店 〒541-0047 大阪市中央区淡路町1-4-9 O.C.S淡路町ビル3F TEL. (06) 6232-7777

URL <http://www.iseki-polytech.com>